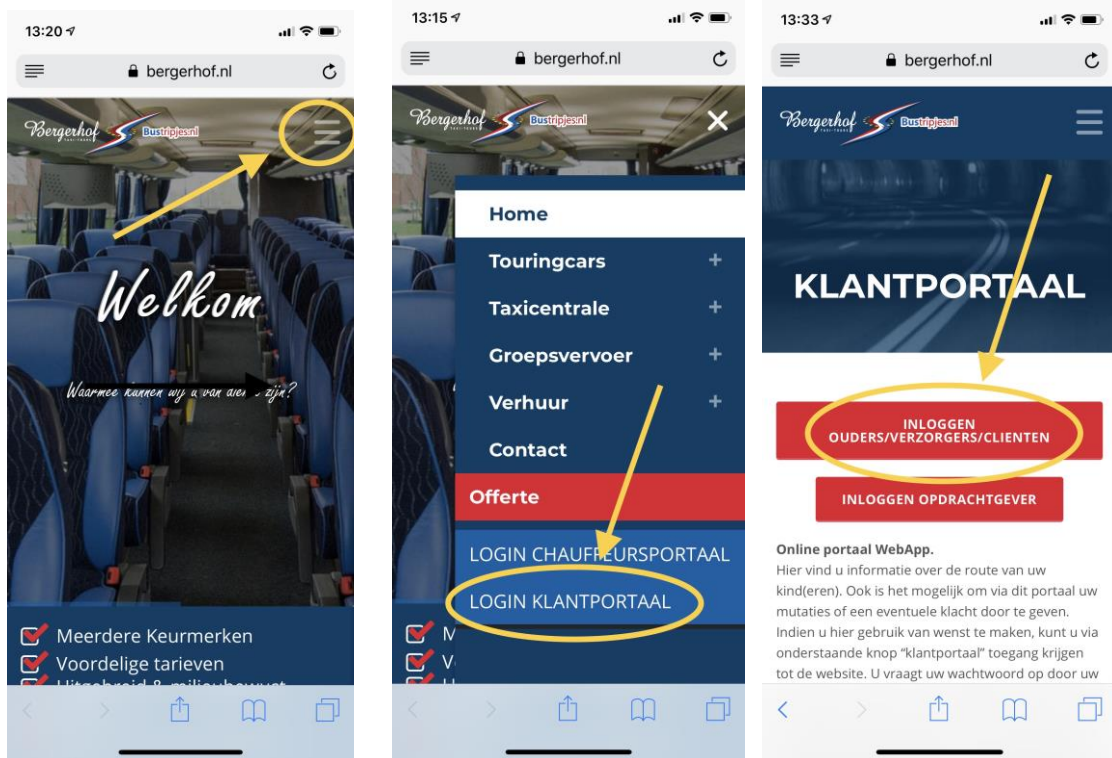


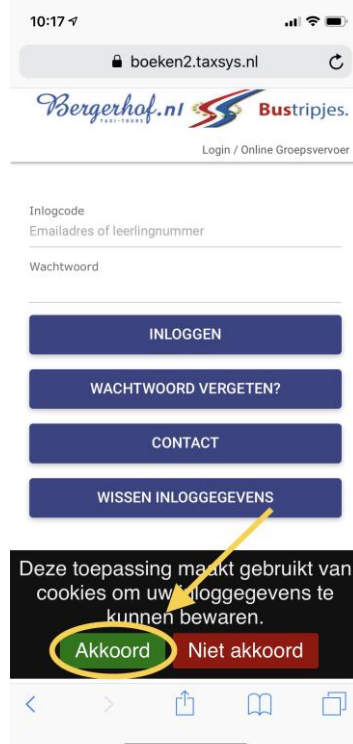
Handleiding Apple iPhone/iPad

Instellen van de webapp “Bergerhof – Groepsvervoer” op uw smartphone of tablet. Door het volgen van onderstaande stappen kunt u de groepsvervoer web-app standaard op uw smartphone of tablet instellen.

1. Ga met uw toestel naar de website www.bergerhof.nl (deze website past zich automatisch voor mobiele gebruikers aan.)
2. Klik op de homepage rechtsboven op de menubutton en vervolgens op “Login klantportaal” hierna komt u op het “Klantportaal” en kiest u vervolgens voor “Inloggen ouders/verzorgers/cliënten”

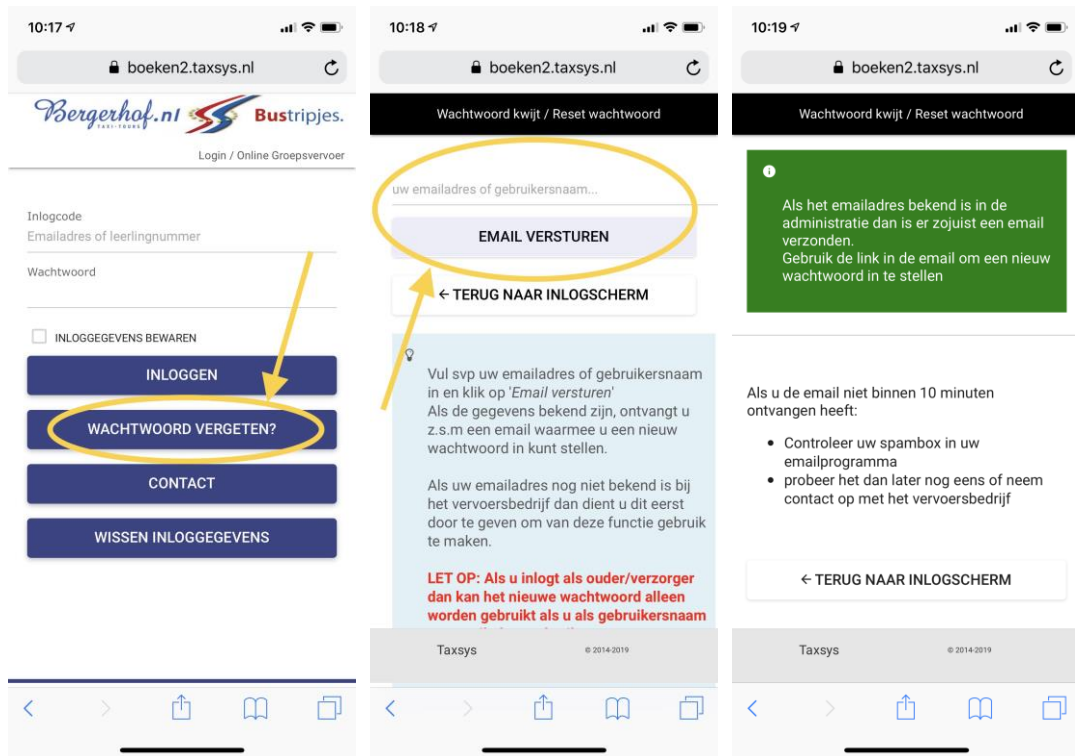


3. U bent nu doorgestuurd naar de pagina van onze groepsvervoer web-app.

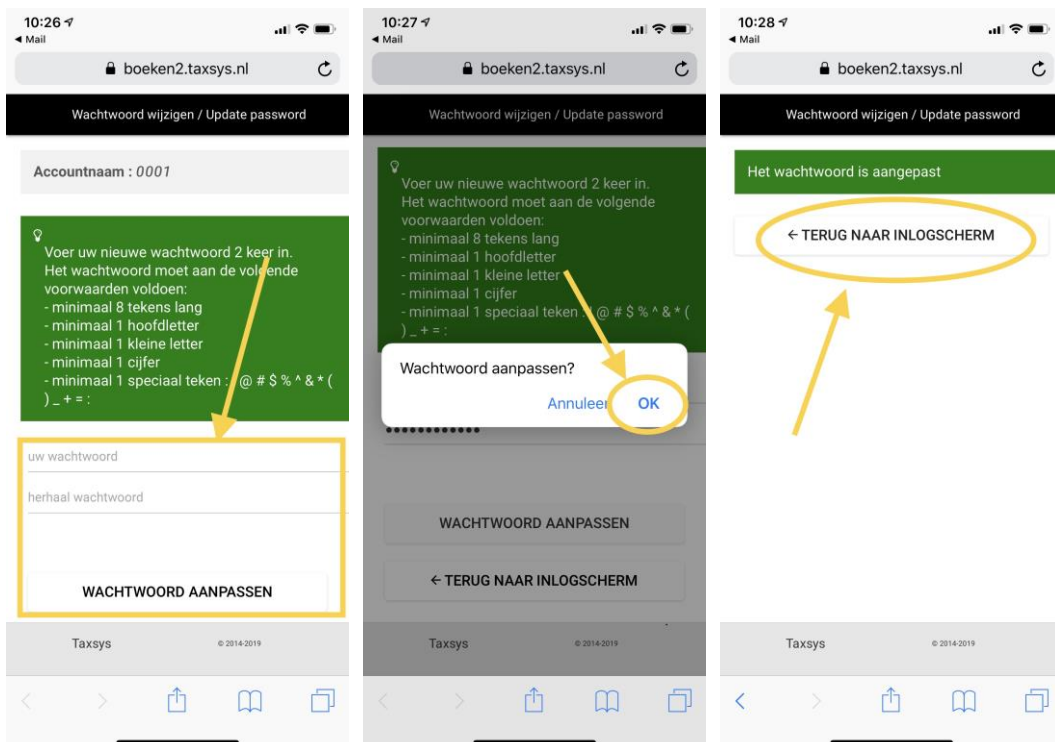


Indien u wilt instellen dat het wachtwoord wat u later gaat instellen wordt onthouden dient u het gebruik van cookies toe te staan.

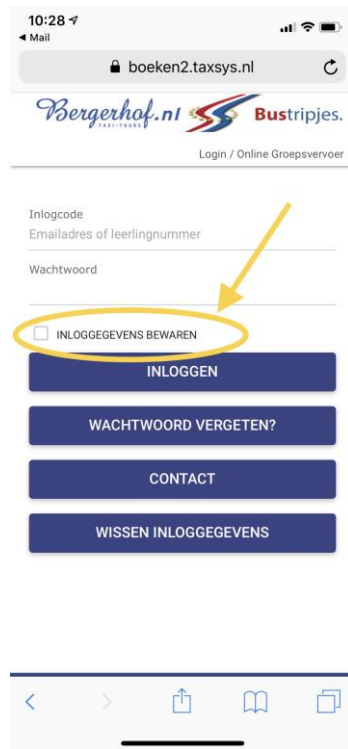
- Vervolgens verschijnt onderstaand scherm. Vul hier nog geen emailadres in, maar druk op "wachtwoord vergeten"
- Vul vervolgens op de bovenste regel het bij Bergerhof Taxi geregistreerde e-mailadres in en druk op "email versturen" U krijgt vervolgens een bericht dat er een emailbericht wordt verzonden met een links om een nieuw wachtwoord in te stellen. LET OP! Deze e-mail kan in uw spam terecht zijn gekomen.



- Wanneer u in het e-mail de link aanklikt, komt u op de pagina waar u onder het groene vlak zelf een wachtwoord kunt instellen.
- Vul een wachtwoord in wat voldoet aan de eisen en klik vervolgens op "wachtwoord aanpassen"
- Nadat u het aanpassen van uw wachtwoord bevestigt door op "OK" te drukken, is uw wachtwoord opgeslagen.
- Op het volgende scherm drukt u vervolgens op de knop "terug naar inlogscherm"



10. Op het volgende scherm kunt u vervolgens inloggen met uw e-mailadres en het hiervoor opgegeven wachtwoord. U heeft nu toegang tot de web-app en de gegevens van de deelnemer waarmee het e-mailadres is gekoppeld.
11. U kunt er in onderstaand scherm voor kiezen om uw inloggegevens te bewaren. Het toestaan van het gebruik van cookies is dan wederom vereist. U krijgt deze vraag automatisch wanneer u ervoor kiest om uw inloggegevens te bewaren.



12. U kunt tevens met behulp van de standaardfuncties van uw toestel ervoor kiezen om deze web-app als een normale app op uw home screen te laten functioneren. Gebruik hiervoor Apple/iPhone/iPad het omcirkelde symbool in onderstaande weergave.
13. Indien u vervolgens in de onderste balk naar rechts scrolt komt u de button “Zet in beginscherm” tegen. Wanneer u hierop drukt is de app op uw home screen beschikbaar. Het instellen van de web-app is daarmee afgerond.

